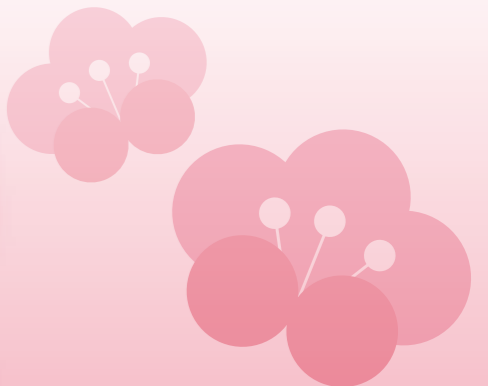


平成23年

5/7  
(土)

5/17  
(火)

# 平岡公園梅林行き シャトルバス運行



地下鉄  
福住駅と  
大谷地駅  
から運行

 **地下鉄 東豊線**  
**福住駅** ▶ 平岡公園

9時	30	45		
10時	00	15	30	45
11時	00	15	30	45
12時	00	15	30	45
13時	00	15	30	45
14時	00			

所要時間 約19分

お帰りの便は11:07~16:07まで  
約**15分**間隔で運行

 **地下鉄 東西線**  
**大谷地駅** ▶ 平岡公園

9時	40	
10時	20	50
11時	20	50
12時	20	50
13時	20	50
14時	20	50

所要時間 約13分

お帰りの便は11:25~16:30まで  
約**30分**間隔で運行

## 運賃

大人 **200円** | 小人 **100円**

## ご利用できます

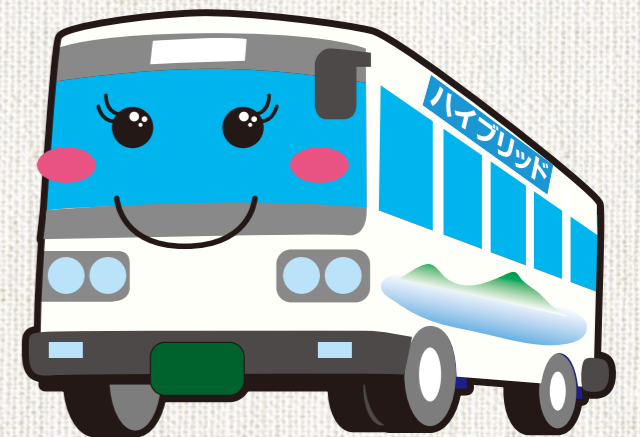
- 共通ウイズユーカード
- 中央バスカード
- 札幌市敬老カード
- 1DAYカード ● 乗継券

■お問い合わせ



掲出期限:H23.5.17

環境にやさしい  
ハイブリッドバス&  
CNG(天然ガス)バスで  
運行いたします。



平岡営業所  
(011) **881-2156**  
福住ターミナル  
(011) **854-0858**  
大谷地ターミナル  
(011) **891-6388**