

平成19年10月1日サービス開始

# 優先席を 拡大します。

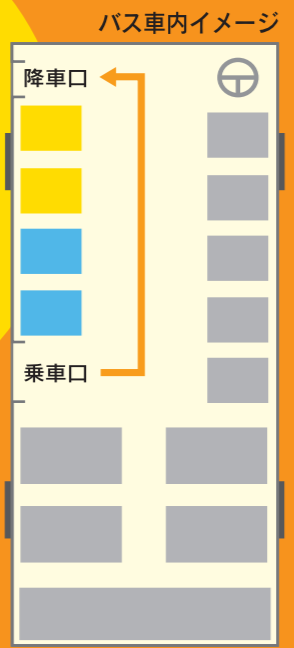
みんなに優しい、みんなにラクラク。

優先席に空席がある場合は、どなたでもご利用頂けますが、  
お年寄りや、妊婦、乳幼児をお連れの方、  
身体の不自由な方がご乗車されましたら、  
席をお譲り下さいますよう、ご理解とご協力をお願いします。



乗車口から  
左前方の  
一部座席\*が  
優先席です

※詳しくは、バス車内の案内ステッカーでお確かめ下さい。



凡例  
■ 常時優先席  
■ 日中時間帯優先席  
※座席位置が高い席は対象としておりません。

## 日中時間帯優先席 10:00~16:00

中央バス ニセコバス 空知中央バス



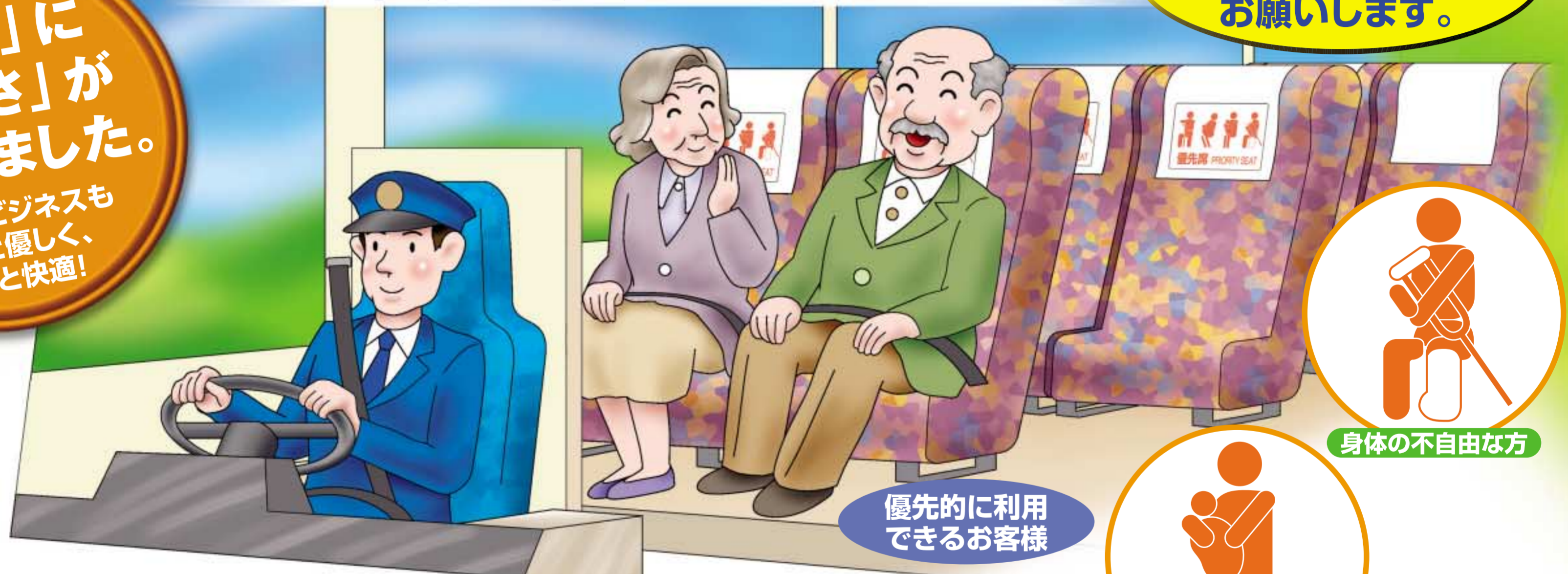
# 高速バスに優先席新設

■対象路線／ 高速留萌号・滝川号・新十津川号 全便

平成21年7月21日スタート!

安全のため  
シートベルトの着用を  
お願いします。

「快適」に  
「優しさ」が  
加わりました。  
旅行もビジネスも  
もっと優しく、  
ぐっと快適!



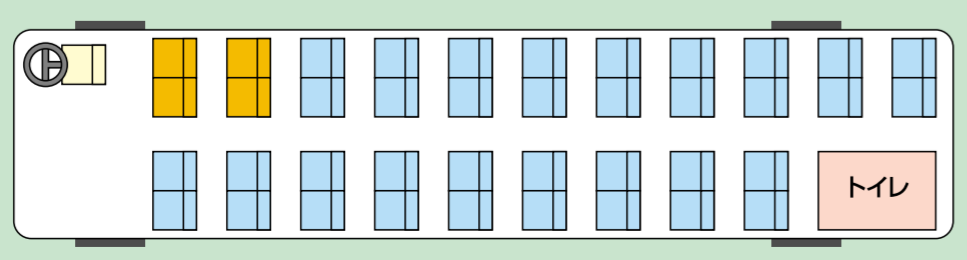
優先的に利用  
できるお客様



優先席に空席がある場合は、どなたでもご利用いただけますが、「お年寄り」「妊婦」「乳幼児をお連れの方」「身体の不自由な方」がご乗車されましたら、席をお譲りくださいますよう、ご理解とご協力をお願いいたします。

優先席は運転席側の  
前方から2列の4席です。

【バス車内イメージ】  
優先席と書かれたシート  
カバーでお確かめください。



ネットフルネットワーク  
中央バス  
http://www.chuo-bus.co.jp/

■お問い合わせ  
札幌ターミナル ☎011-231-0500  
滝川ターミナル ☎0125-24-7191  
掲出期限/平成22年3月31日