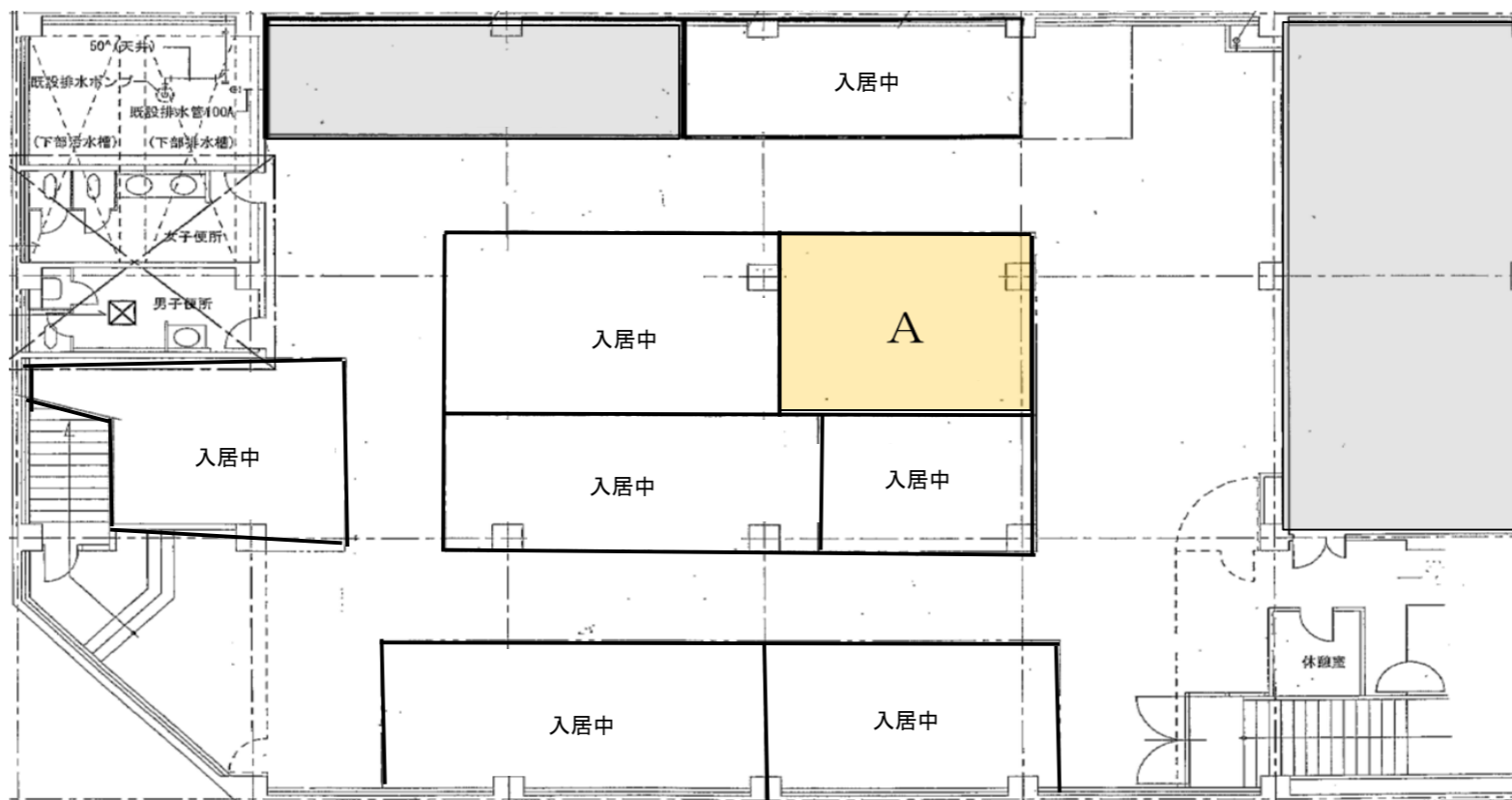


中央バス札幌ターミナル地下食堂街A区画入居者新規募集！



(現店舗)



A 33.17㎡
10.03坪

※3月末まで現店舗が
営業中(そば屋)

現在の地下食堂街の状況を鑑み
主に「そば・うどん店」を募集します。

物件名		中央バス札幌ターミナル地下食堂街				
物件概要	所在地	札幌市中央区大通東1丁目3番地	賃貸部分 賃室面積	A区画・33.17㎡ (10.03坪)	設備	冷暖房、エレベーター1基
	交通	札幌市営地下鉄大通駅 徒歩5分 中央バス札幌ターミナル直結	賃料+共益費	賃料 税別 10,800円/坪 (共益費含む)	その他 備考	現状有姿による引き渡しとなります。 1年ごとの定期建物賃貸借契約となります。 (更新なし) 現在の地下食堂街の状況を鑑み 主に「そば・うどん店」を募集します。
	構造・階層	RC造・地下1階地上4階建	敷金 駐車場	賃料6ヶ月相当 なし		
	築年月	1966年12月竣工	入居日	最短で4/1以降 (3月末まで現店舗入居中)		

お気軽にお問い合わせください！

お問合せ先<貸主>

北海道中央バス株式会社 札幌不動産センター

TEL(011)200-4560

担当 斉藤、早苗