

2023（令和5）年6月13日  
北海道中央バス株式会社

## 札幌駅バスターミナルの閉鎖に伴うバスのりば変更のお知らせ

北5西1・西2地区市街地再開発事業により、札幌駅バスターミナルが閉鎖となるため、定期観光バスは2023（令和5）年9月1日、都市間高速バスは2023（令和5）年10月1日から仮設バス乗降場にて運行します。なお、閉鎖の期間は2028（令和10）年度までと予定されております。ご不便をお掛けしますが、どうぞよろしくお願いいたします。

※詳細は、下記札幌市ホームページをご確認ください。

札幌市 HP : <https://www.city.sapporo.jp/sogokotsu/kasetsubus.html>

## 札幌駅バスターミナルの一時閉鎖について (バス乗降場の移転について)

### ◆札幌市ホームページ

<https://www.city.sapporo.jp/sogokotsu/kasetsubus.html>



## このリーフレットの内容に関するお問合せ

### ◆札幌市コールセンター ※お問合せ内容によって別窓口をご案内することがございます。

電話：011-222-4894（年中無休、8時00分～21時00分）

## 北5西1・西2地区市街地再開発事業に関するお問合せ

### ◆札幌駅交流拠点北5西1・西2地区市街地再開発組合

電話：011-522-6951（平日のみ、9時00分～17時00分）

## その他のお問合せ

### ◆札幌市まちづくり政策局 総合交通計画部 交通計画課

電話：011-211-2275（平日のみ、8時45分～17時15分）

## 各バスのご利用は、 インターネット等のご利用が便利です！

### ◆都市間を結ぶ高速バスは 以下のホームページが便利です。



楽得バス14  
(RAKUTOKUBUS14)  
<http://www.rakutokubus.jp/>



### ◆札幌市内の路線バスは 以下のホームページが便利です。



「さっぽろえきバスナビ」  
パソコンやスマートフォンなどから、札幌市内の主な公共交通機関の時刻表やバスの現在位置などが検索できるサービスです。  
<https://ekibus.city.sapporo.jp/>



## 【札幌駅バスターミナルの将来の姿】

◆北海道新幹線札幌開業、札幌駅周辺の開発を見据え、道都札幌の玄関口にふさわしい空間形成と、高次都市機能・交通結節機能の強化を目指します。



再開発事業完成イメージ



利便性が高く、広々としたバスターミナル待合空間



バリアフリーに対応したバスターミナル通路

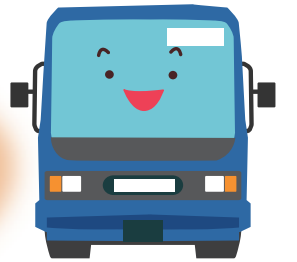
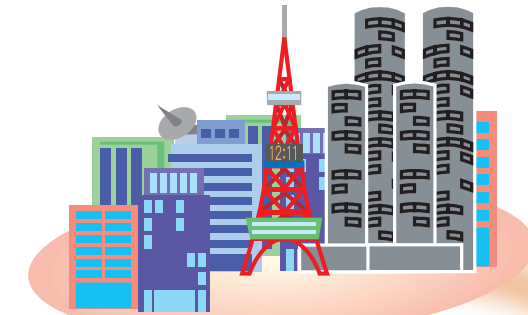


快適にバスを待てる乗降場

※建物外観や形状、内部レイアウト等はイメージであり、実態と異なる場合があります。

# 札幌駅周辺バスのりば 変更のご案内

※2023(令和5)年10月1日より変更します！  
(期間は2028(令和10)年度までを予定しています)



北5西1・西2地区市街地再開発事業により、札幌エスタ1階の札幌駅バスターミナルを一時閉鎖します。  
バスターミナル閉鎖期間は路上に設置した仮設バス乗降場にて運行します。  
ご不便をおかけしますが、  
どうぞよろしくお願いいたします。

2023(令和5)年6月

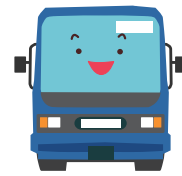
札幌市 まちづくり政策局 総合交通計画部  
札幌駅交流拠点北5西1・西2地区市街地再開発組合



# 札幌駅周辺バスのりばご案内

※2023(令和5)年10月1日より変更します!

(期間は2028(令和10)年度までを予定しています)



北5西1・西2地区市街地再開発事業により、札幌エスタ1階の札幌駅バスターミナルを一時閉鎖します。  
バスターミナル閉鎖期間は路上に設置した仮設バス乗降場にて運行します。  
ご不便をおかけしますが、どうぞよろしくお願いいたします。



**【定期観光バスのりば・おりば】**  
ご利用のお客様は、JR札幌駅コンコース西口内定期観光バス窓口まで、お越しください。

先行して9月1日より移転します

先行して9月1日より移転します

**北海道中央バス定期観光バス窓口**  
JR札幌駅西コンコース内(通路内) ※予定

**じょうてつバス案内所 沿岸バス案内所**  
JR札幌駅南口 駅前広場内 タクシー乗り場横 ※予定

**ジェイ・アール北海道バス窓口**  
中央区北3条西3丁目1-54 札幌北三条ビル1階 ※予定

**北海道中央バス窓口 道南バス窓口**  
日本生命札幌ビル敷地内 道庁赤れんが庁舎前 ※予定

- 【札幌駅北口】** ※真駒内本町行(南64)以外は、北海道中央バスの運行です。
- 北2 東営業所(東63、東64、東65) サッポロビール園(188)
  - 北3 市立病院前(東63) 真駒内本町(南64:じょうてつバス)
  - 北4 屯田6条12丁目(02) あいの里4条1丁目(28)
  - 北5 屯田6条12丁目(01、03、04) 北49条東3丁目(東19)

従来通りで変更ありません

- 【札幌駅前】** ※16番、33番、34番以外は北海道中央バスの運行です。
- 16 《ジェイ・アール北海道バス》 琴似工業高校前(52) 西28丁目駅前(54)、琴似営業所前(58)
  - 17 地下鉄北24条駅前(西51) 新川営業所(西71)、豊畑(56)
  - 18 平岡営業所(月寒中学校経由)(61)
  - 19 白石営業所(55、57)、JR平和駅前(72)
  - 21 農業研究センター(74)、平岡営業所(福住駅経由)(80) ヒルズガーデン清田(85)、清田団地(86) 美しが丘3条9丁目(88)、柏葉台団地・輪厚(96) 大曲光4丁目(113)、三井アウトレットパーク(100) 北広島駅・北広島東部中学校(広島線)
  - 22 西岡4条14丁目(79、83) 平岡営業所(北野通経由)(64) 福住3条9丁目・羊ヶ丘展望台(89)
  - 23 あいの里4条1丁目(22) 篠路10条4丁目(36) サッポロビール園(循環88)
  - 24 28 中央バス札幌ターミナル
  - 33 《北海道バス》 函館、釧路、帯広、北見
  - 34 《北海道中央バス・北都交通》 新千歳空港、丘珠空港

従来通りで変更ありません

**【札幌駅前・札幌駅】 ※変更となる仮設バス停です**

**《ジェイ・アール北海道バス》**

- 11 新札幌駅(1) 北広島西高校(32)
- 12 JR白石駅北口(2) 白陵高校前(5、7、9) 大麻11丁目(米里経由)(8)
- 13 啓明ターミナル(51、53) もいわ山ロープウェイ(50)
- 14 手稲営業所前(55)、手稲鉦山(57) 宮の沢駅前(61)、手稲鉦山通(快速64)
- 15 高速えりも号(えりも) 高速ひろおサンタ号(広尾)

**《じょうてつバス》**

- 25 南町4丁目・真駒内本町(南54) 硬石山・藻岩高校前(南55)
- 26 定山溪温泉・豊平峡温泉・豊滝・簾舞団地 藤野西通・藤野3条2丁目 (快速7J、快速7H、快速7、快速8J、快速8)
- 27 かっぱライナー号(定山溪温泉・豊平峡温泉 直行便:予約制) 通勤ライナー号(南沢4条3丁目)

**《道南バス》**

- 30 苫小牧、室蘭、登別温泉、静内・浦河

**《沿岸バス》**

- 31 32 特急はほろ号 留萌・羽幌・豊富(高速経由) 特急ましけ号 増毛・留萌(国道231号経由)

**《都市間高速バス：北海道中央バス、道南バスほか》**

- 1 小樽駅(円山・北大経由)、小樽築港駅(望洋台経由)、余市、岩内、積丹、ニセコいこいの湯宿いろは
- 2 旭川、富良野
- 3 釧路、北見・網走、名寄
- 4 帯広、函館、紋別、遠軽
- 5 滝川、留萌
- 6 岩見沢、三笠、栗山、夕張
- 7 苫小牧、室蘭、登別温泉、洞爺湖温泉、静内・浦河